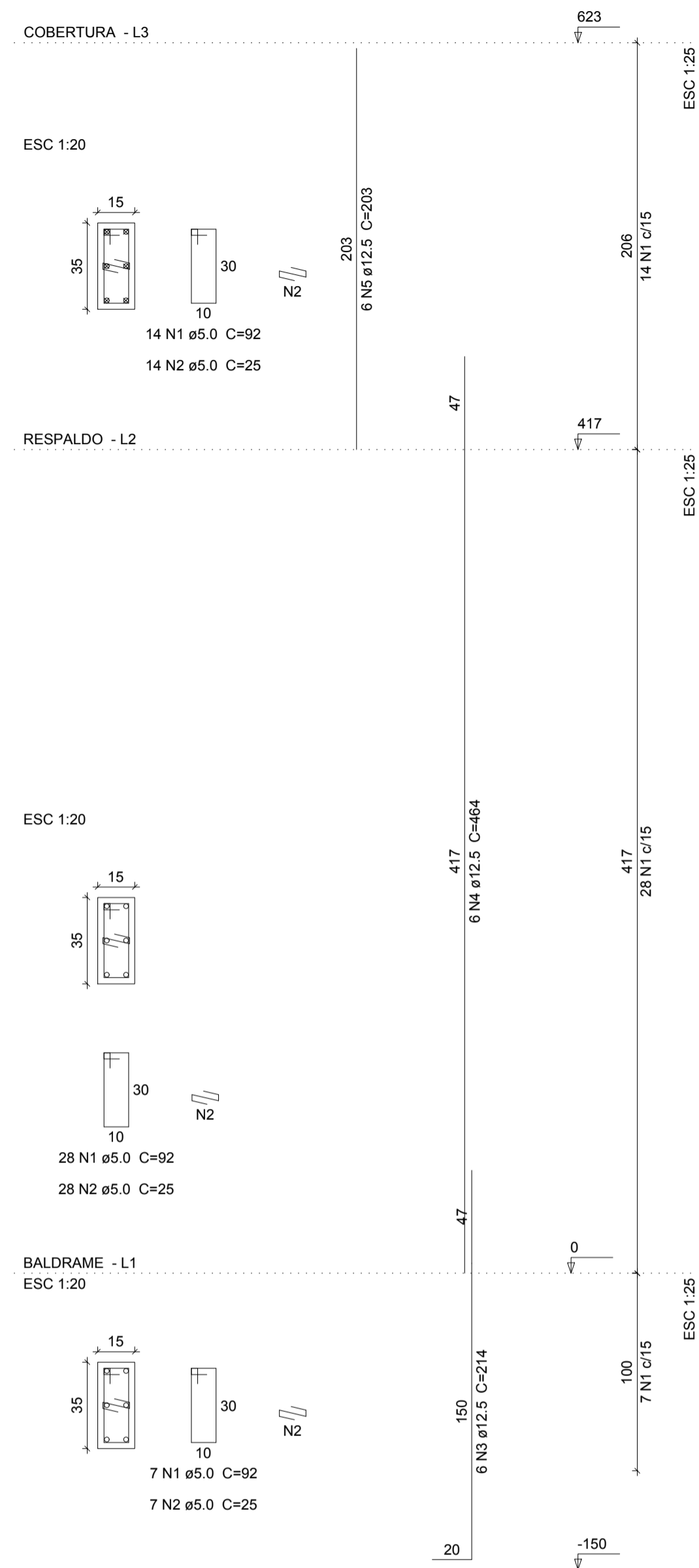
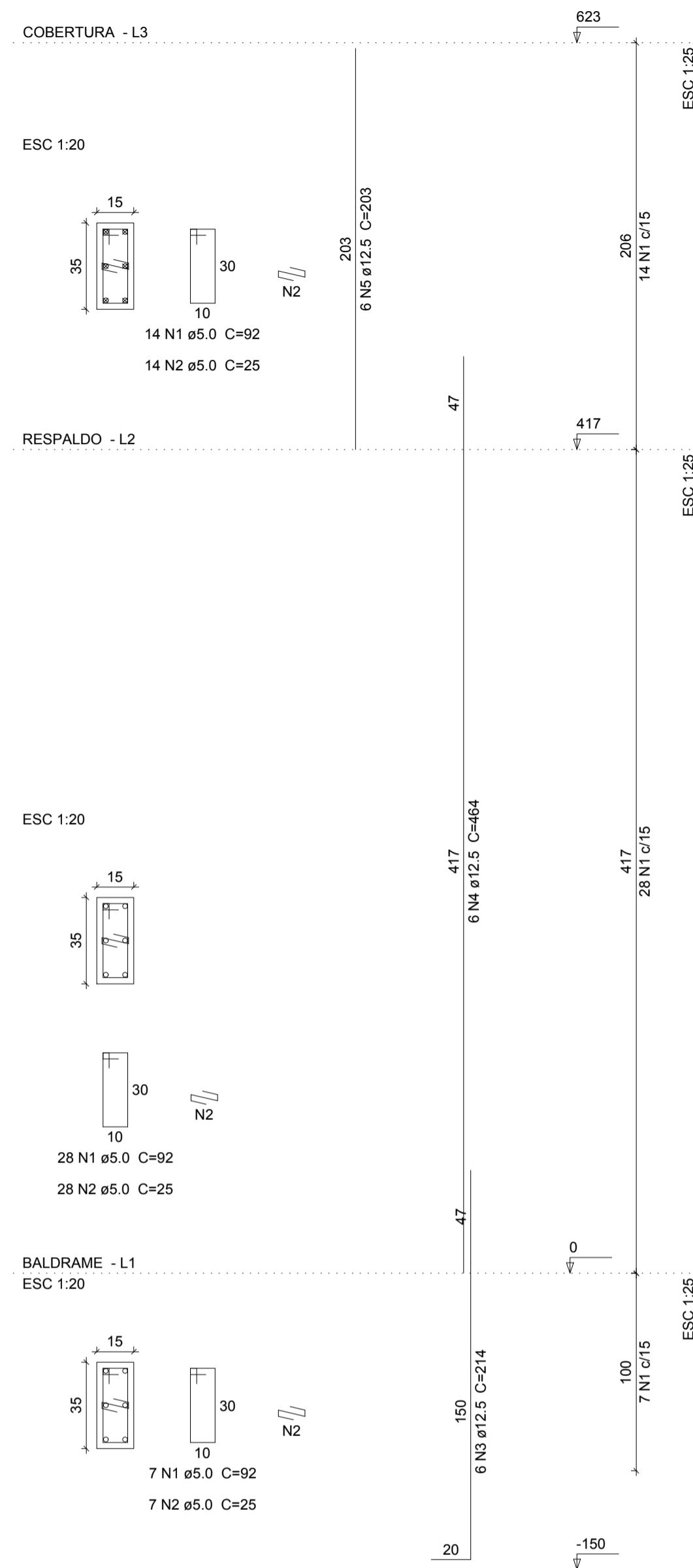


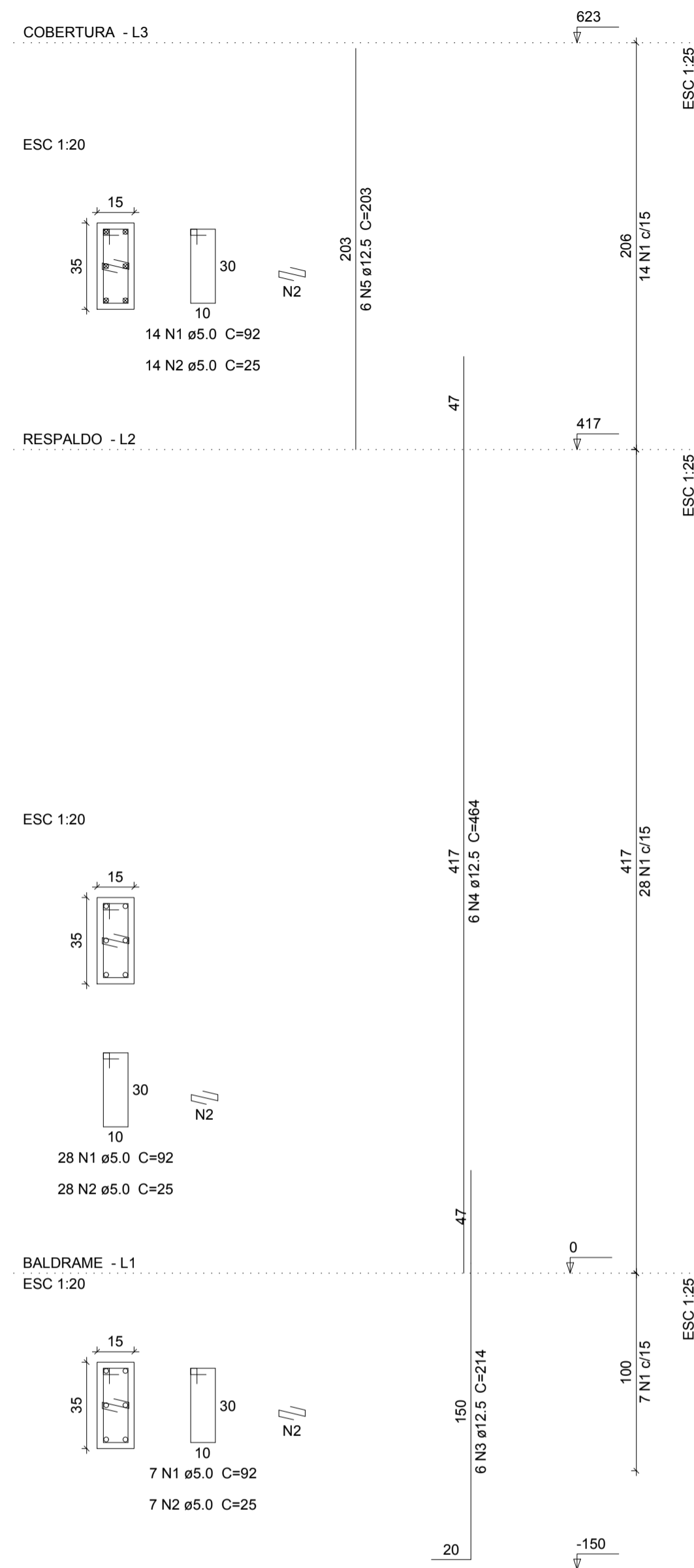
P40



P41



P42



Relação do aço

ELEMENTO	AÇO	N	DIAM	Q	UNIT (cm)	C.TOTAL (cm)
P40	CA60	1	5.0	49	92	4508
	CA60	2	5.0	49	25	1225
	CA50	3	12.5	6	214	1284
	CA50	4	12.5	6	464	2784
	CA50	5	12.5	6	203	1218
P41	CA60	1	5.0	49	92	4508
	CA60	2	5.0	49	25	1225
	CA50	3	12.5	6	214	1284
	CA50	4	12.5	6	464	2784
	CA50	5	12.5	6	203	1218
P42	CA60	1	5.0	49	92	4508
	CA60	2	5.0	49	25	1225
	CA50	3	12.5	6	214	1284
	CA50	4	12.5	6	464	2784
	CA50	5	12.5	6	203	1218

Resumo do aço

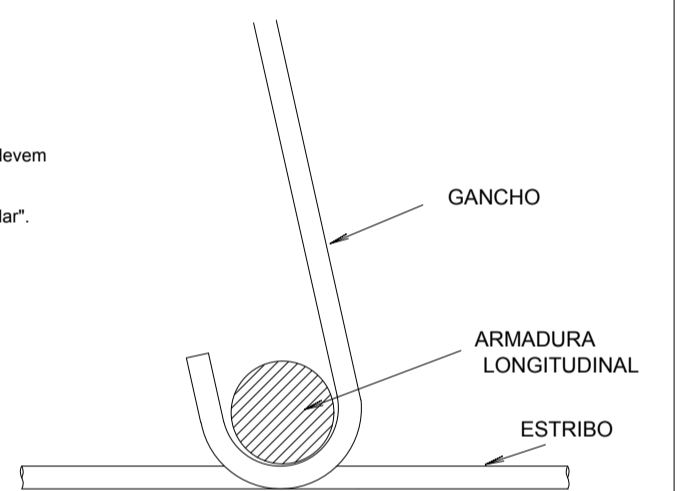
AÇO	DIAM	C.TOTAL (m)	PESO (kg)
CA50	12.5	158.6	152.8
CA60	5.0	172	26.5
PESO TOTAL			
CA50	152.8		
CA60	26.5		

Vol. de concreto total (C-25) = 1.22 m³
Área de forma total = 23.19 m²

DETALHE DO POSICIONAMENTO DE GANCHO E ESTRIBO DE PILAR

NOTAS:

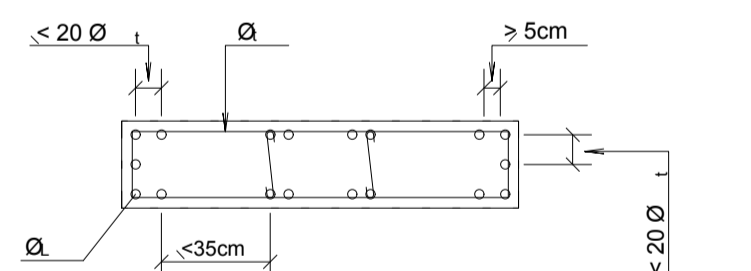
Os ganchos dos pilares devem envolver apenas o ferro longitudinal, conforme "detalhe do gancho de pilar".



CONVENÇÃO DE ARMADURA LONGITUDINAL DE PILAR

- ARMADURA LONGITUDINAL CONTINUA
- ARMADURA LONGITUDINAL ENGARRAFADA
- ARMADURA LONGITUDINAL MORRE
- ARMADURA LONGITUDINAL NASCE

DETALHE DE POSICIONAMENTO DAS ARMADURAS LONGITUDINAIS EM PILARES SEM ESCALA (ALTERNATIVO)



TIPO DA OBRA:		REESTRUTURAÇÃO DA ESCOLA ESTADUAL JOSÉ ALVES BEZERRA	
PROPRIETÁRIO CPF OU CGC:		PREFEITURA MUNICIPAL DE PORTO DOS GAÚCHOS	
LOCAL E INSCRIÇÃO CADASTRAL:		Endereço: Av. Guilherme Meyer Município de Porto dos Gaúchos - MATO GROSSO	
AUTOR DO PROJETO: CREA:		Evelin Luani Montagna MT 039125	
RESPONSÁVEL TÉCNICO: CREA:		Evelin Luani Montagna MT 039125	
ESCALA: INDICADA	DATA: OUT/2019	ASSUNTO: PROJETO ESTRUTURAL; PLANTA DE ARMAÇÃO DOS PILARES P40,P41,P42	FOLHA Nº 10/45
ÁREAS:		% DE OCUPAÇÃO	COEF. APROVEIT.
VER PROJETO ARQUITETÔNICO		TÉRREO	DEMAIS PAV.
			01